

# MARCO METODOLÓGICO

## b. Método:

Técnica de **Territorialização de Informações** para o reconhecimento das CV e SS. (Mendes 1993; Unglert, 1994; Monken, 2003);

**Categoria território:** base para a Territorialização e para a realização do Trabalho de Vigilância.

(Santos, 1996, 1997, 2001)

# USOS DA TERRITORIALIZAÇÃO NA SAÚDE

- Eixo organizador e integrador das práticas
- em saúde (promoção, proteção, diagnóstico reabilitação).
- Integra e mobiliza conhecimentos, vivências e
- conteúdos técnico- científicos e popular com a realidade social.
- Articula o processo de trabalho com a aprendizagem sobre a realidade das CV e SS do território-população – cuidar de pessoas, famílias, grupos, comunidade.

# ETAPAS: BASEADAS NA PRÁTICA ESTRATÉGICA

## TRINÔMIO: INFORMAÇÃO-DECISÃO-AÇÃO

Levantamento das **informações** para o (re) conhecimento das condições de vida e da situação de saúde do território

Análise e identificação dos problemas de condições de vida e de situação de saúde; subsídios para a tomada de **decisão** - o planejamento estratégico-situacional de práticas de vigilância.

Plano de **Ação** - Estruturação das práticas comunicativas e educativas de promoção, proteção, diagnóstico e reabilitação nos territórios da AB e ESF.

# FERRAMENTAS PARA A INVESTIGAÇÃO PESQUISA PRIMÁRIA

## a) Delimitação do território

Áreas de atuação dos trabalhadores de saúde que exercem atividades de campo (adscrição de clientela).

## b) Mapeamento

Identifica e localiza as informações de elementos do território.

## c) Produção fotográfica

Potencializa a aprendizagem e a percepção da realidade social pela imagem.

#### d) Roteiros

Orientam o levantamento e a descrição de informações

#### e) Questionários

Para entidades civis, poder público e população  
Possibilita a compreensão da percepção dos atores sociais locais (outras técnicas – reuniões, oficinas, grupos de discussão)

#### f) Planilhas

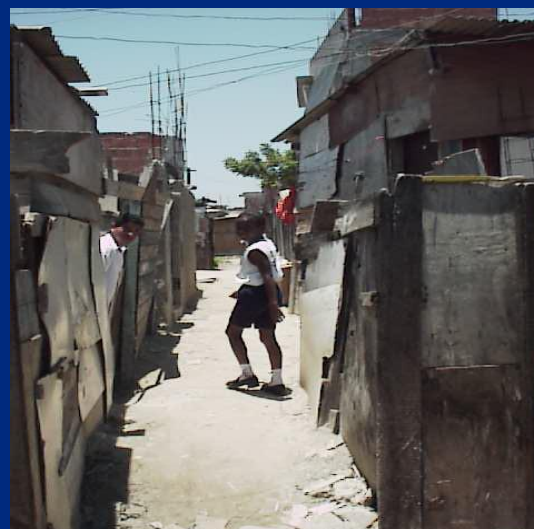
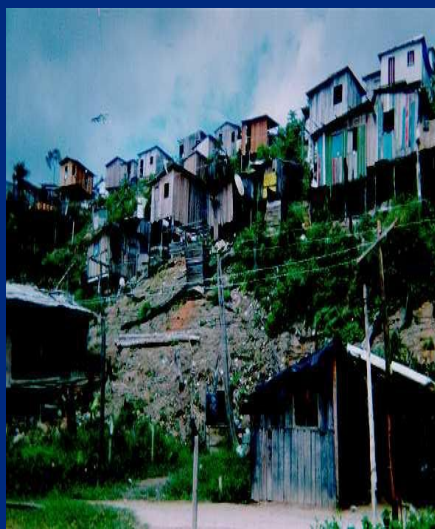
Facilitam a elaboração e organização do planejamento estratégico

# CONHECER E DIALOGAR COM A POPULAÇÃO



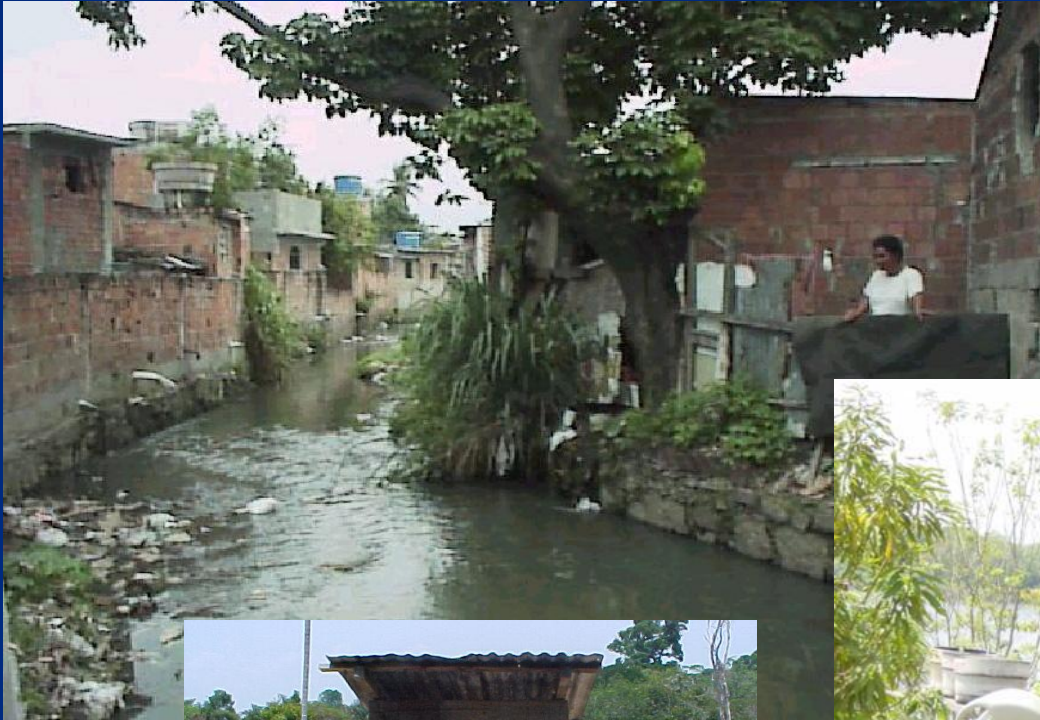


# OBSERVAR DA REALIDADE





# IDENTIFICAR PROBLEMAS NO TERRITÓRIO





# SELECIONAR E PRIORIZAR PROBLEMAS



# TERRITORIALIZAÇÃO DOS PROBLEMAS E AÇÕES DE SAÚDE NO MUNICÍPIO

Município

Distrito Sanitário

Área de abrangência das US

Microárea de Risco

Famílias