

OBJETIVOS DO DESENVOLVIMENTO DO MILÊNIO





1

ERRADICAR A EXTREMA
POBREZA E A FOME

Mundo

Pessoas em situação de **pobreza extrema** são aquelas que apresentam **uma renda média de R\$ 2,36 por dia, ou R\$ 71,75 por mês**. No Relatório dos ODM 2013, o mundo alcançou a meta de reduzir a pobreza extrema à metade em relação a 1990 cinco anos antes do estipulado.

Embora a parcela da **população mundial considerada extremamente pobre** tenha passado de 47% para 22%, mais de 1,2 **bilhão** de pessoas **continuam a viver nessa condição**.

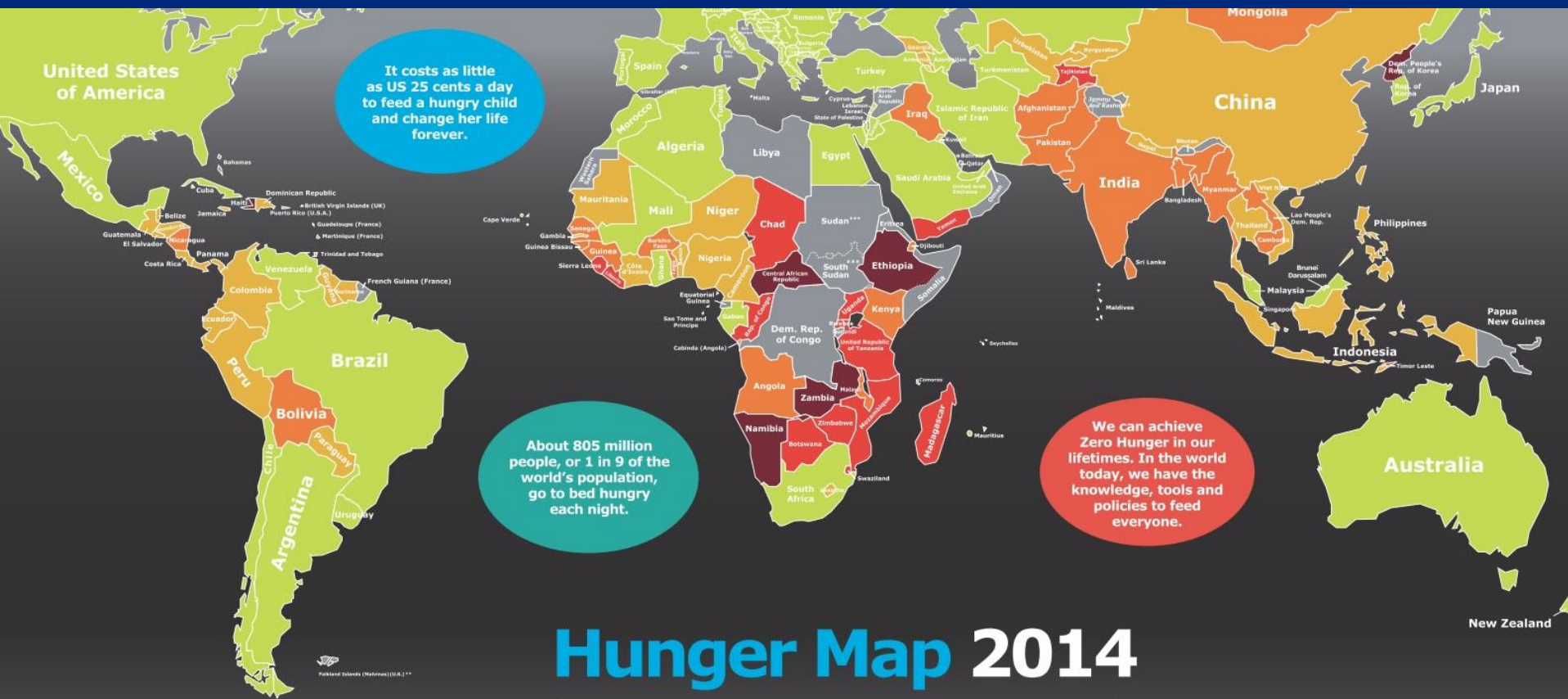
A cada oito indivíduos, pelo menos um não tem acesso regular a quantidades suficientes de alimento para suprir suas necessidades energéticas. E mais de **100 milhões de crianças** continuam em estado de **desnutrição**, enquanto **165 milhões** são **raquíticas**.

Brasil

Um dos países que mais contribuiu para o alcance global da meta A do ODM 1, reduzindo a pobreza extrema e a fome não apenas pela metade ou a um quarto, mas a menos de um sétimo do nível de 1990, passando de 25,5% para 3,5% em 2012.

Significa que o país, alcançou tanto as metas internacionais quanto as nacionais.

Outro fator em que houve mudanças foi o analfabetismo na extrema pobreza. Em 1990, a chance de uma família liderada por um analfabeto estar em situação de pobreza extrema era 144 vezes maior que a de uma família liderada por alguém com curso superior. Essa razão diminuiu em 2012 e passou a ser de apenas 11:1



Prevalence of undernourishment in the population (percent) in 2012-14



The map shows the prevalence of undernourishment in the population of developing countries as of 2012-14. The indicator measures the probability that a randomly selected individual in the population is consuming an amount of dietary energy, which is insufficient to cover their requirement for an active and healthy life.

Sources: FAO, IHDP and WFP 2014. The State of Food Insecurity in the World 2014. Strengthening the enabling environment for food security and nutrition. Rome, FAO. Further information is available at www.fao.org/publications/sofi/en/. Undernourishment data source: FAO Statistics Division (ESS) - www.fao.org/economic/ess

© 2014 World Food Programme

The designations employed and the presentation of material in this map do not imply the expression of any opinion whatsoever on the part of WFP concerning the legal or constitutional status of any country, territory or sea area, or concerning the delimitation of frontiers.

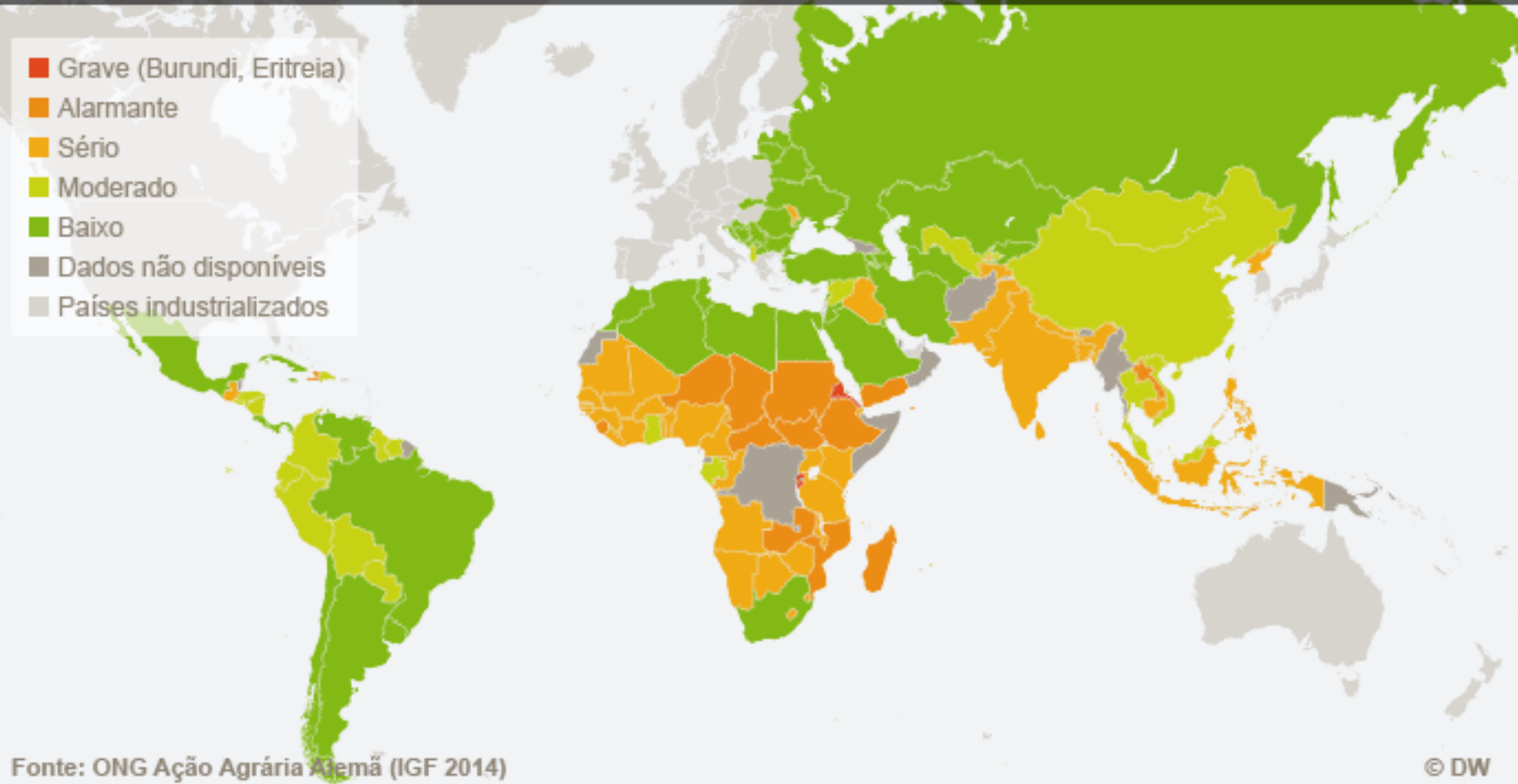
* Dotted line represents approximately the Line of Control in Jammu and Kashmir agreed upon by India and Pakistan. The final status of Jammu and Kashmir has not yet been agreed upon by the parties.

** A dispute exists between the governments of Argentina and the United Kingdom of Great Britain and Northern Ireland concerning sovereignty over the Falkland Islands (Malvinas).

*** Final boundary between the Republic of South Sudan and the Republic of Sudan has not yet been determined. Data for the Republic of South Sudan and the Republic of Sudan for the years 2012-14 are not reliable and are not reported.

Índice Global da Fome 2014, segundo nível de gravidade

- Grave (Burundi, Eritreia)
- Alarmante
- Sério
- Moderado
- Baixo
- Dados não disponíveis
- Países industrializados



Fonte: ONG Ação Agrária Alemã (IGF 2014)

© DW

Pessoas

Assegurar vida saudável, conhecimento e a inclusão de mulheres e crianças

Dignidade

Acabar com a pobreza e lutar contra as desigualdades

Justiça

Promover sociedades seguras e pacíficas e instituições fortes



OBJETIVOS DE
DESENVOLVIMENTO
SUSTENTÁVEL

Parcerias

Promover a solidariedade global para o desenvolvimento sustentável

Prosperidade

construir uma economia forte, inclusiva e transformadora

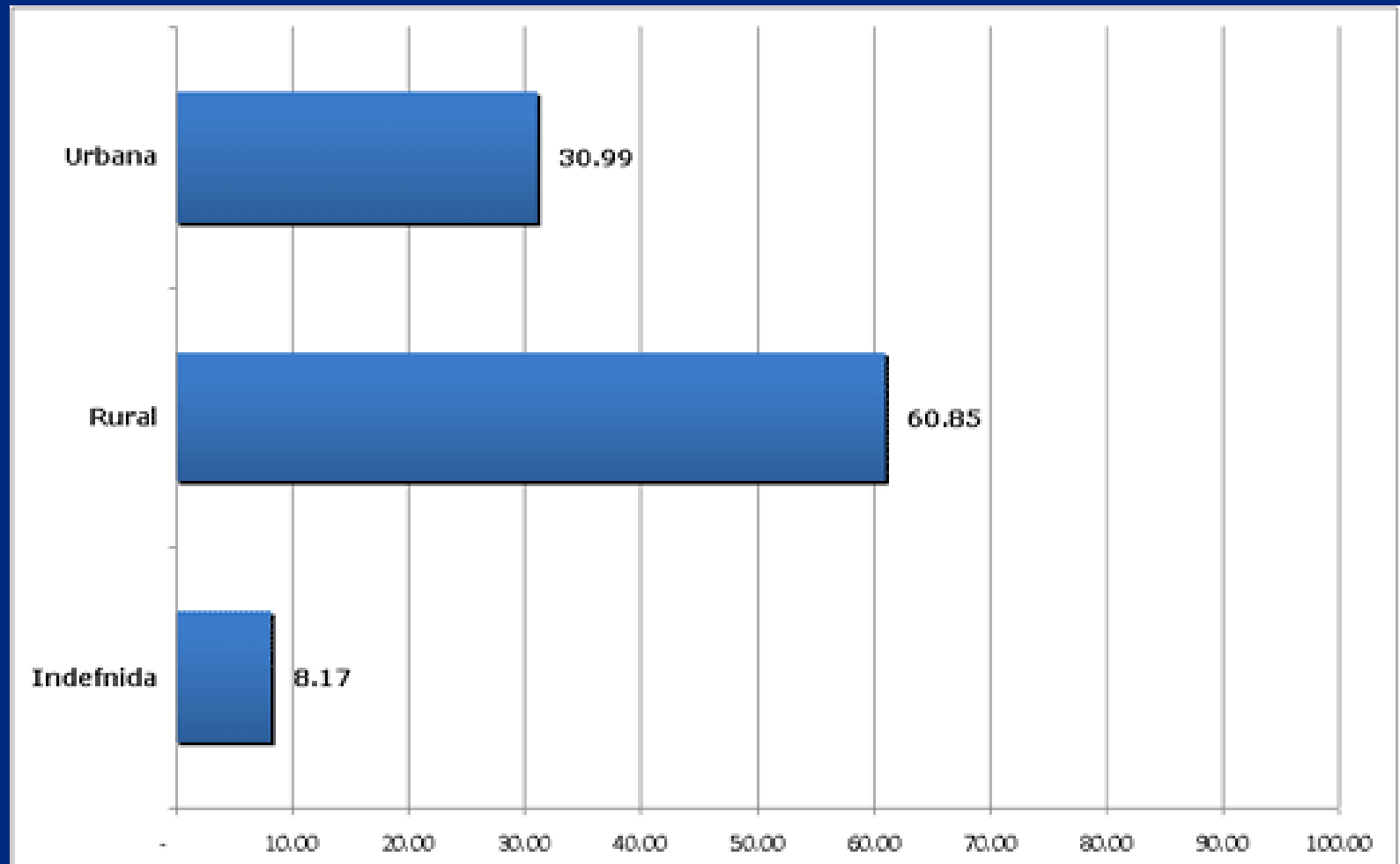
Planeta

Proteger os ecossistemas para a sociedade e nosso filhos

DISTRIBUIÇÃO DOS CONFLITOS POR ESTADO E REGIÃO

Região	Estado	Conflitos principais	Conflitos Relacionados*	Total	% Por Estado	% por Região
Centro-Oeste	Goiás	8	1	9	2,62	9,62
	Mato Grosso	13	3	16	4,66	
	Mato Grosso Sul	6	2	8	2,33	
Nordeste	Alagoas	9	0	9	2,62	29,45
	Bahia	16	4	20	5,83	
	Ceará	9	3	12	3,50	
	Maranhão	8	3	11	3,21	
	Paraíba	6	4	10	2,92	
	Pernambuco	13	3	16	4,66	
	Piauí	4	1	5	1,46	
	Rio Grande Norte	9	0	9	2,62	
	Sergipe	8	1	9	2,62	
	Norte	Acre	8	0	8	
Amapá		8	0	8	2,33	
Amazonas		15	2	17	4,96	
Pará		10	3	13	3,79	
Rondônia		9	0	9	2,62	
Roraima		8	0	8	2,33	
Tocantins		9	1	10	2,92	
Sudeste	Espírito Santo	13	0	13	3,79	27,70
	Minas Gerais	23	4	27	7,87	
	Rio de Janeiro	20	1	21	6,12	
	São Paulo	30	4	34	9,91	
Sul	Paraná	15	2	17	4,96	11,95
	Rio Grande do Sul	10	3	13	3,79	
	Santa Catarina	10	1	11	3,21	
Total		297	46	343		

DISTRIBUIÇÃO DOS CONFLITOS EM ÁREAS URBANAS E RURAIS



Populações Atingidas

0.00 5.00 10.00 15.00 20.00 25.00 30.00 35.00 40.00

