



**SEMINÁRIO INTERNACIONAL**

**Simulação Clínica na formação de Técnicos em Saúde no contexto Ibero-Americano: desafios e perspectivas**

**Dezembro 2023**

**Dia 4**

**Inclusión de la Simulación en los programas de formación de técnicos de Servicios de salud basados en la estrategia de APS y desarrollo de competencias laborales. SENA - Colombia**

**SEMINARIO INTERNACIONAL**

**La simulación clínica en la formación de Técnicos en Salud en el contexto Iberoamericano: desafíos y perspectivas**

**Diciembre 2023**

**Día 4**



APOIO / APOYO



Secretaría General Iberoamericana  
Secretaria-Geral Ibero-Americana



aecid

REALIZACIÓN / REALIZACIÓN

**RIETS**



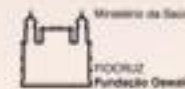
Red Iberoamericana  
Rede Ibero-Americana



Centro Colaborador de la OMS para a  
Educação de Técnicos em Saúde



ESCOLA POLITÉCNICA DE SAÚDE  
UNIVERSIDADE FEDERAL DO RIO DE JANEIRO



Ministério da Saúde

FUNDOZ  
Fundação Oswaldo Cruz



Agulhas  
SUS

# Servicio Nacional de Aprendizaje - SENA

## ¿Quiénes somos?

Un establecimiento público del orden Nacional y con autonomía administrativa, adscrito al Ministerio del Trabajo desde hace 66 años. (1957)

Ofrecemos formación gratuita a millones de colombianos que se benefician con programas técnicos, tecnológicos y complementarios que enfocados en el desarrollo económico, científico y social del país.

Funciona desde su creación en permanente alianza entre el Gobierno, los empresarios y los trabajadores, con el firme propósito de aumentar la capacidad de progreso en Colombia



# Servicio Nacional de Aprendizaje - SENA

## ¿Quiénes somos?

Buscamos proporcionar instrucción técnica al empleado, formación complementaria para adultos, y ayudarles a los empleadores y trabajadores a establecer un sistema nacional de aprendizaje

Estructura tripartita conformada por:

**Trabajadores**

**Empleadores y Gobierno**

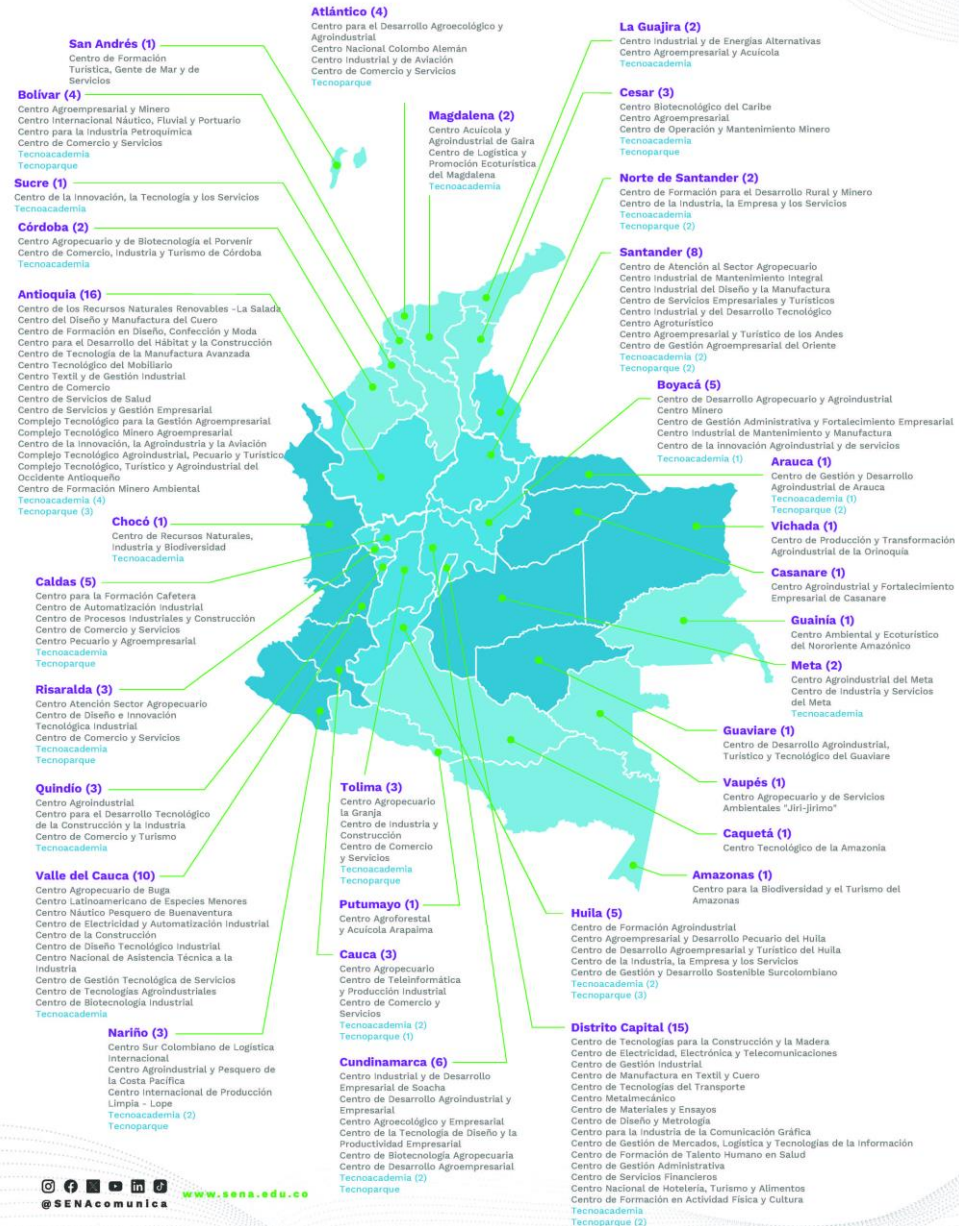


# El SENA tiene presencia en

1.102 municipios de Colombia - 118 centros de formación



## ¿Dónde estamos?



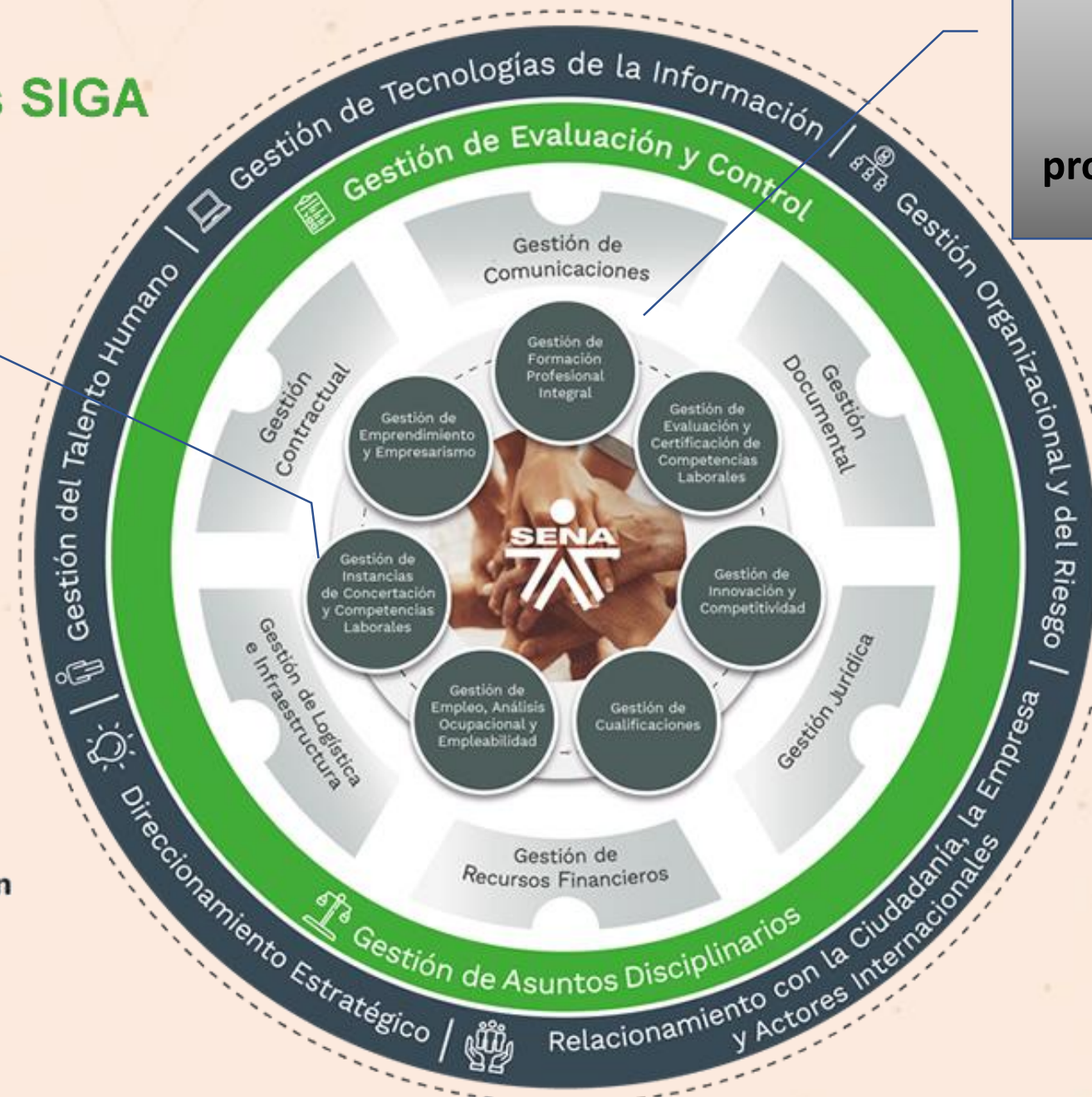


# Mapa de procesos SIGA

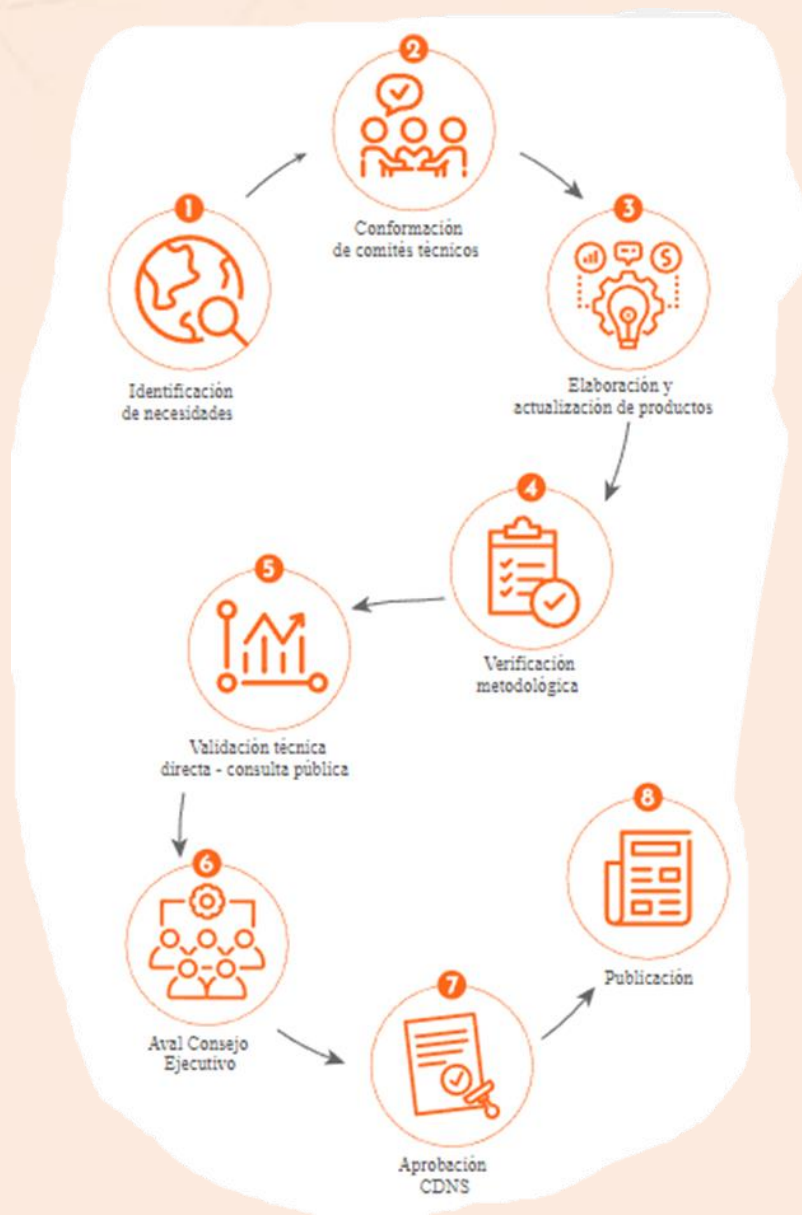
Gestión de las instancias de concertación y competencias laborales

Gestión de la formación profesional integral

- Procesos Estratégicos
- Procesos de Evaluación
- Procesos de Soporte
- Procesos Misionales



# Gestión de las instancias de concertación y competencias laborales

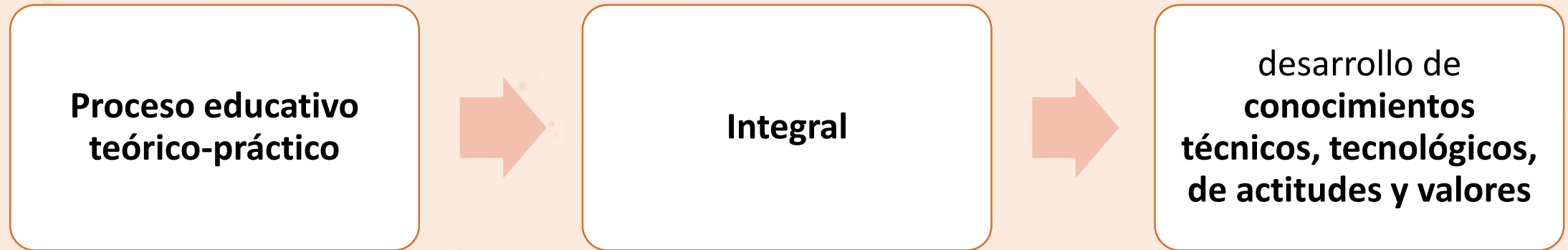


Es el Proceso por medio del cual El SENA facilita la adaptación de funciones productivas a través de la identificación del sector, descripción de las gestiones de producción, la definición de perfiles ocupacionales y la determinación de resultado

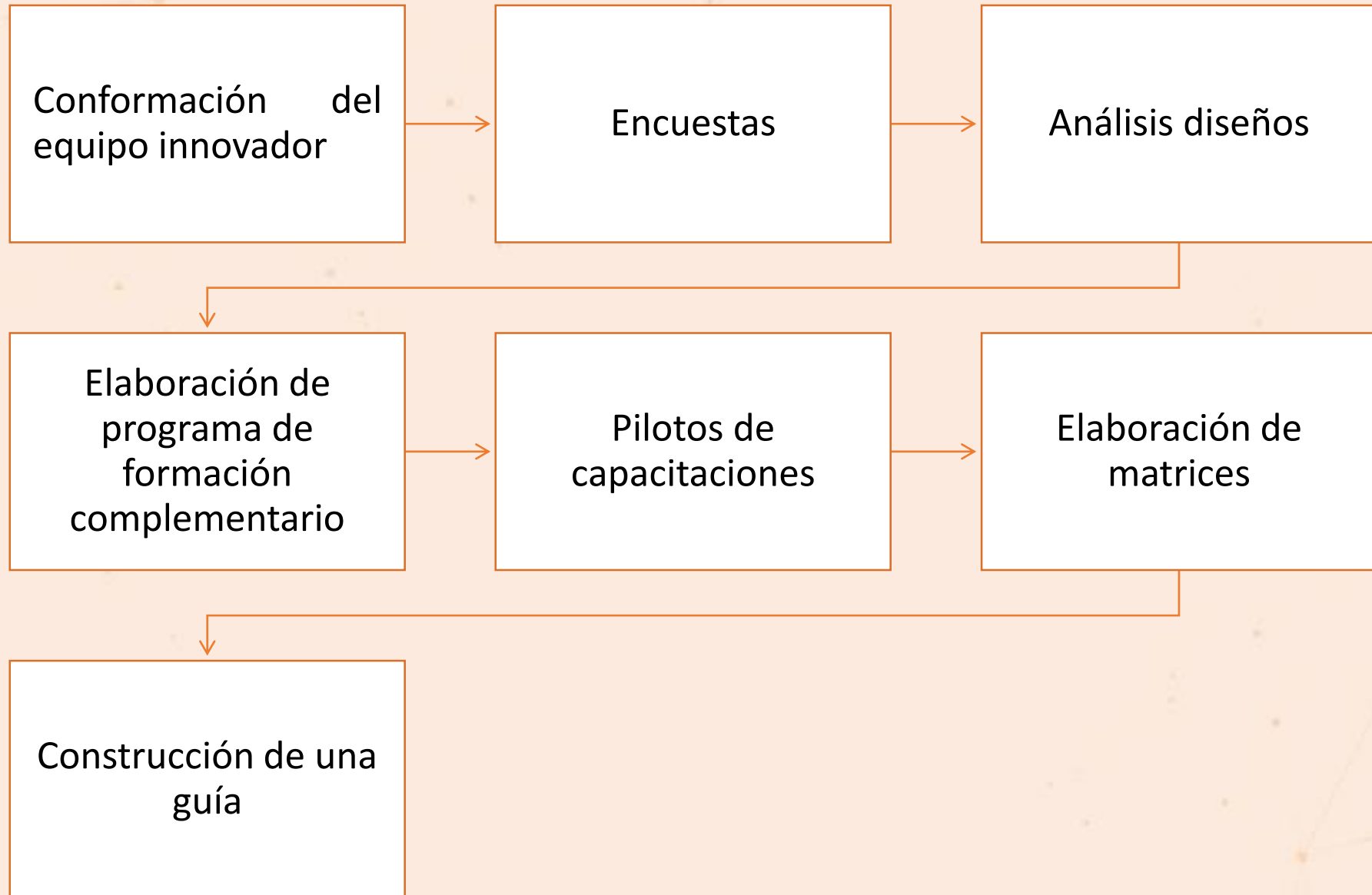




# Gestión de la formación profesional



# Proceso inserción



# Elaboración de programa de formación complementario

 Modelo de Mejora Continua	LÍNEA TECNOLÓGICA DEL PROGRAMA CLIENTE RED TECNOLÓGICA TECNOLOGÍAS DE SERVICIOS DE SALUD
DISEÑO DE ACCIONES DE FORMACION COMPLEMENTARIA	
CÓDIGO:	DENOMINACIÓN DEL PROGRAMA
33110293	SIMULACION CLINICA
VERSIÓN: 1	SECTOR DEL PROGRAMA: SERVICIOS
Vigencia del Programa	Fecha inicio Programa: 08/08/2023 Fecha Fin Programa: El programa aún se encuentra vigente
DURACIÓN MÁXIMA	48 horas

# Elaboración de matrices

COMPETENCIA	RESULTADOS DE APRENDIZAJE	CRITERIOS DE EVALUACIÓN	PROCEDIMIENTOS DE SIMULACION	SIMULADOR REQUERIDO	INSUMOS
ASISTIR EN LAS ACTIVIDADES BÁSICAS DE LA VIDA DIARIA	<p>Organizar el entorno físico y emocional de la persona teniendo en cuenta principios de comunicación terapéutica, higiene, necesidades de seguridad del usuario y protocolos institucionales</p> <p>Valorar necesidades físicas y emocionales de la persona de acuerdo con su estado de salud y protocolos institucionales</p> <p>Brindar cuidados básicos de higiene, comodidad, y movilización asignados al usuario, de acuerdo con guías y protocolos establecidos</p> <p>Asistir a la persona en las actividades de nutrición y eliminación de acuerdo con su condición de salud, grado de dependencia funcional y delegación</p>	<p>Alista la unidad de la persona de acuerdo con protocolos institucionales y necesidades del usuario.</p> <p>Aplica normas de ingreso y egreso al servicio según políticas institucionales.</p> <p>Organiza los equipos, elementos y suministros necesarios para la admisión del paciente de acuerdo con condición y requerimientos.</p> <p>Realiza recibo y entrega de turno según protocolo institucional.</p> <p>Realiza registros clínicos según normas y protocolos institucionales.</p> <p>Atiende integralmente a la persona moribunda y a su familia según protocolo y principios de humanización.</p> <p>Diligencia las escalas de valoración de piel y riesgo de caídas de acuerdo con protocolo institucional.</p> <p>Aplica protocolos de seguridad del paciente según política institucional.</p> <p>Aplica técnicas de identificación del paciente</p>	<p>Taller de habilidades de ergonomía, manejo de cargas, movilización, traslado, posiciones del usuario, manejo de dispositivos y ayudas para la marcha.</p>	<p>Simulador Nursing ANNY Megacode con vitalSim Nursing Gery (De acuerdo disponibilidad del centro de formación)</p>	<p>Insumos para la higiene de manos: Jabón y toallas Camilla con frenos y barandas en buen estado Cama electrónica y/o manual en buen estado Sábanas de movimiento Silla de ruedas Silla Escalerilla de dos pasos Rodillo de movilización Guantes limpios Grua para el traslado del usuario Almohadas Sábanas grandes Sábanas pequeñas Bastón Caminadores Muletas Silla de ruedas</p>
			<p>Taller de habilidades de reconocimiento de la unidad del paciente y Tendido de cama</p>		

# Construcción de una guía didáctica

Marco conceptual para fomentar la reflexión

Herramienta de apoyo para la integración teórico-práctica

Estandarizar las prácticas simuladas.





# Muchas gracias

María Elena Zuleta U.  
mezuleta@sena.edu.co